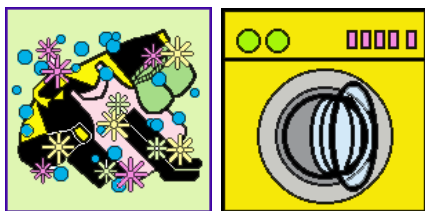


ROSALAN LAVATRICE



**DETERGENTE LIQUIDO PER LANA ED
INDUMENTI DELICATI IN LAVATRICE**

CARATTERISTICHE GENERALI

ROSALAN LAVATRICE è un detergente liquido formulato a bassa schiuma per il lavaggio in lavatrice di indumenti e tessuti delicati quali lana, poliestere e fibre acriliche, seta, ecc nonché per biancheria colorata e coperte di lana.

Può essere usato anche per il lavaggio manuale.

ROSALAN LAVATRICE non contiene fosfati né sali alcalini, né candeggianti.

Il lavaggio si esegue con acqua fredda o tiepida, seguendo le raccomandazioni indicate sull'indumento.

CONDIZIONI D'IMPIEGO

Dosi consigliate a seconda della durezza dell'acqua:

Dolce (0-15°F)	1g/l
Media (15-25°F)	2g/l
Dura (oltre 25°F)	3g/l

Per l'eliminazione di macchie resistenti dopo il lavaggio si consiglia di usare il prodotto PEROXID (perossido di idrogeno).

CARATTERISTICHE TECNICHE

Aspetto	liquido rosa opalescente
pH	9.0 ± 0.2
Contenuto in sostanza attiva	19%
Peso specifico	1.037 g/ml
Viscosità	50-100 cps

Il prodotto non contiene fosforo.

Composizione chimica - Reg. (CE) n. 648/2004

- Tensioattivi anionici	conc. 5-15%
- Tensioattivi non ionici	conc. < 5%
- EDTA ed i sali	conc. < 5%
- Sapone	conc. < 5%
- Policarbossilati	conc. < 5%

Il prodotto contiene tensioattivi con biodegradabilità primaria minima del 90% e biodegradazione aerobica completa conforme al Reg. (CE) n. 648/2004.

AVVERTENZE

Etichettatura



Attenzione

Provoca grave irritazione oculare

Prima dell'utilizzo leggere attentamente la scheda dati di sicurezza

**Classificazione riferita al prodotto puro : Il prodotto alle diluizioni
d'impiego indicate non è classificato pericoloso.**

Kemika SPA



KEMIKA Spa - Sede operativa e stabilimento
Via G. Di Vittorio 55 - 15076 Ovada (AL) ITALIA

☎ ++39 (0) 143 80494
✉ info@kemikaspa.com

☎ ++39 (0) 143 823068
🌐 www.kemikaspa.com