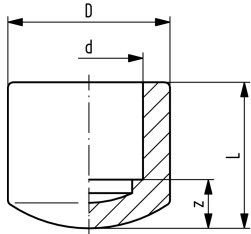


# Scheda tecnica

Valida dal: 29/07/17



## Calotta

d (mm)	Codice	SP	Peso (kg)	D (mm)	L (mm)	z (mm)
20	<b>760 840 132</b>	20	0,010	30	27	11
25	<b>760 840 133</b>	20	0,013	34	29	11
32	<b>760 840 134</b>	10	0,021	42	33	13
40	<b>760 840 135</b>	10	0,039	55	35	15
50	<b>760 840 136</b>	10	0,073	69	42	20
63	<b>760 840 137</b>	5	0,137	86	50	25
75	<b>760 840 138</b>	2	0,251	107	58	27

I dati tecnici non sono vincolanti. Non comportano alcuna garanzia da parte nostra e sono soggetti a modifiche. Valgono le nostre Condizioni Generali di Vendita.

Georg Fischer Piping Systems Ltd, Postfach, CH-8201 Schaffhausen/Switzerland

Phone +41 -(0)52-631 1111

e-mail: [info.ps@georgfischer.com](mailto:info.ps@georgfischer.com)

Internet: <http://www.gfps.com>