

SCHEDA TECNICA PROFILO OMEGA 10-6/10

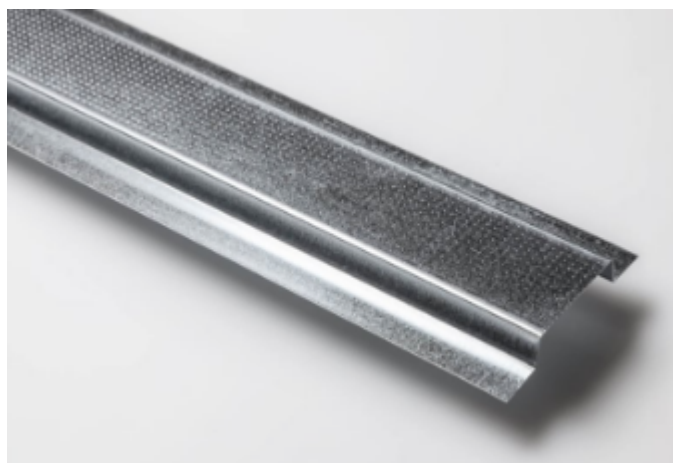
Profilo in acciaio zincato tipo DX51D di spessore 6/10 di mm con sezione ad Omega di altezza 10 mm.

NORMATIVA DI RIFERIMENTO: lamiera di acciaio conforme alla UNI EN 14195.

IMPIEGO: utilizzata per la realizzazione di contropareti interne.

Spessore lamiera	0,6 mm
Peso	0,41 g/m
Larghezza sezione	75 mm
Altezza sezione	10 mm
Lunghezza	3000 mm

Carico unitario di rottura per trazione: 270 N/mm²



(* I valori medi sono riferiti ai valori di produzione ed hanno carattere indicativo.