

Universo	Professionale
Tipo	Verticalità
Famiglia	Connettori
Sottofamiglia	Moschettoni di elevata resistenza

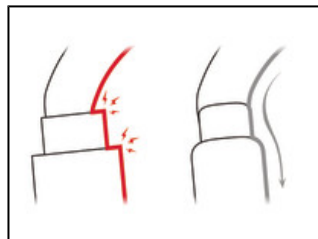


VULCAN

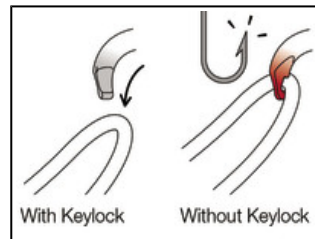
VULCAN è un moschettone ad alta resistenza, in acciaio, destinato all'utilizzo in ambienti difficili. La forma asimmetrica di grande capacità è adatta alla realizzazione di ancoraggi multipli. Il moschettone VULCAN è disponibile in due sistemi di bloccaggio: sistema automatico TRIACT-LOCK e sistema manuale SCREW-LOCK. VULCAN TRIACT-LOCK è disponibile in versione europea e internazionale. VULCAN può essere abbinato alla barretta CAPTIV per favorire la sollecitazione del moschettone sull'asse maggiore, ridurre il rischio di ribaltamento e renderlo solidale con il dispositivo.



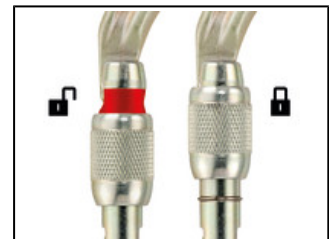
La barretta di posizionamento CAPTIV favorisce la sollecitazione del moschettone sull'asse maggiore, ne riduce il ribaltamento e lo rende solidale con il dispositivo.



Il design interno fluido dei moschettoni VULCAN riduce il rischio di punto stabile e facilita la rotazione del moschettone.



Per garantire la massima efficacia nelle manovre, i moschettoni VULCAN utilizzano il sistema Keylock: l'interfaccia, composta dal corpo e dalla leva, è sprovvista di gancio per evitare l'aggancio involontario del moschettone all'ancoraggio, alla corda, al portamateriale dell'imbracatura...



Per facilitare il controllo del materiale, i moschettoni con ghiera di bloccaggio manuale SCREW-LOCK sono dotati di un riferimento visivo di colore rosso, visibile esclusivamente quando la leva del moschettone non è bloccata.

Breve descrizione Moschettone asimmetrico ad alta resistenza e di grande capacità

Argomentario


- Moschettone di elevata resistenza, in acciaio, per l'utilizzo in ambienti difficili e particolarmente adatto per realizzare ancoraggi multipli.
- Facilita le manovre:
 - design interno fluido per ridurre il rischio di punto stabile e facilitare la rotazione del moschettone,
 - sistema Keylock per evitare l'aggancio involontario del moschettone,
 - può essere abbinato alla barretta CAPTIV per favorire la sollecitazione del moschettone sull'asse maggiore, renderlo solidale con il dispositivo e ridurre il rischio di ribaltamento.
- Profilo ad H:
 - garantisce un rapporto resistenza/leggerezza ottimale,
 - protegge le marcature dall'abrasione.
- Disponibile in due versioni di sistema di bloccaggio:
 - TRIACT-LOCK: bloccaggio automatico con apertura tripla azione,
 - SCREW-LOCK: bloccaggio manuale a vite con indicatore visivo rosso quando il moschettone non è bloccato.
- Disponibile in versione europea e internazionale.
- Disponibile anche nella versione nera.

Specifiche

- Materiali: acciaio
-

Specifiche per codice

Codice(i)	M073BA00	M073AA00	M073CA00	M073CA01
				
Sistema di bloccaggio	TRIACT-LOCK	SCREW-LOCK	TRIACT-LOCK	TRIACT-LOCK
Certificazione(i)	CE EN 362, NFPA 1983 General Use, EAC	CE EN 362, NFPA 1983 General Use, EAC	CE EN 362, ANSI Z359.12, NFPA 1983 General Use, CSA Z259.12, EAC	CE EN 362, ANSI Z359.12, NFPA 1983 General Use, CSA Z259.12, EAC
Colore(i)	oro	oro	oro	nero
Resistenza asse maggiore	45 kN	45 kN	45 kN	45 kN
Resistenza asse minore	16 kN	16 kN	16 kN	16 kN
Resistenza leva aperta	18 kN	18 kN	18 kN	18 kN
Apertura	28 mm	29 mm	26 mm	26 mm
Peso	245 g	235 g	265 g	265 g
Made in	TW	TW	TW	TW
Garanzia	3 anni	3 anni	3 anni	3 anni
Confezione	1	1	1	1
Quantità per cartone	20	20	20	20
EAN	3342540821958	3342540821934	3342540821965	3342540821972

Codice(i)	M073AA01
	
Sistema di bloccaggio	SCREW-LOCK
Certificazione(i)	CE EN 362, NFPA 1983 General Use, EAC
Colore(i)	nero
Resistenza asse maggiore	45 kN
Resistenza asse minore	16 kN
Resistenza leva aperta	18 kN
Apertura	29 mm
Peso	235 g
Made in	TW
Garanzia	3 anni
Confezione	1
Quantità per cartone	20
EAN	3342540821941

Prodotto(i) associato(i) GRILLON ancoraggio
PAW
CONNEXION FAST
CONNEXION FIXE
CONNEXION VARIO
SWIVEL
ANNEAU
CAPTIV