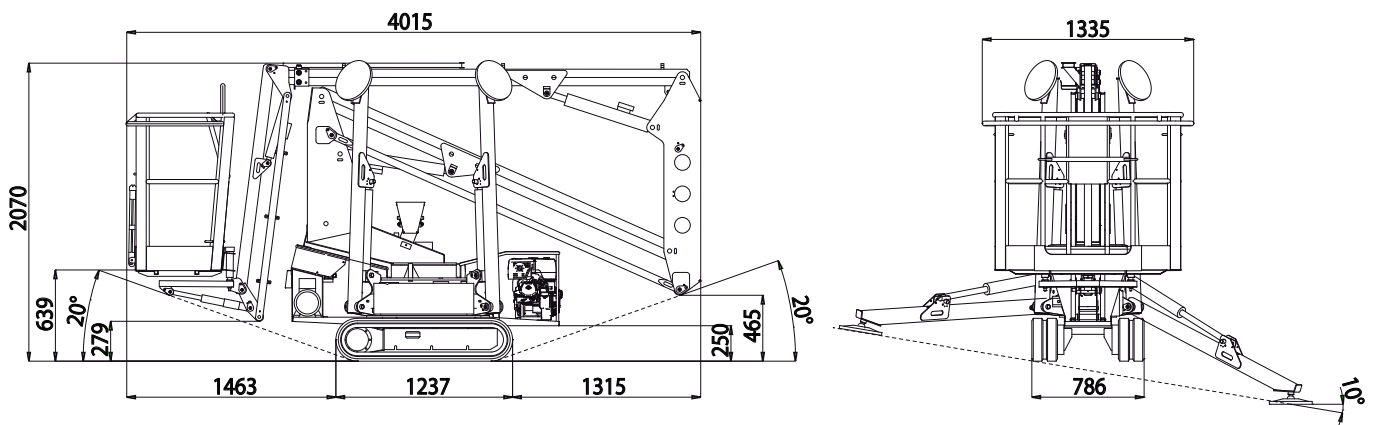
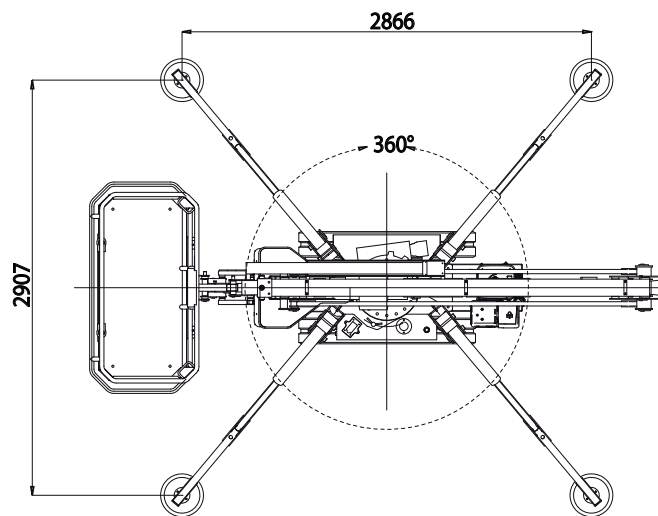
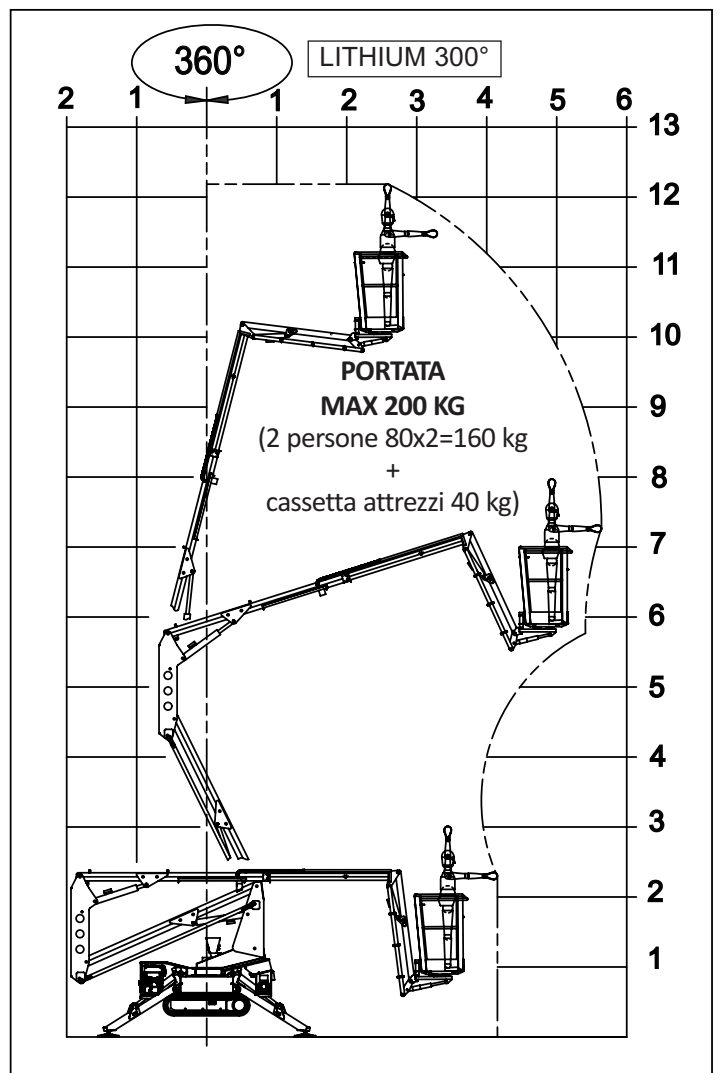
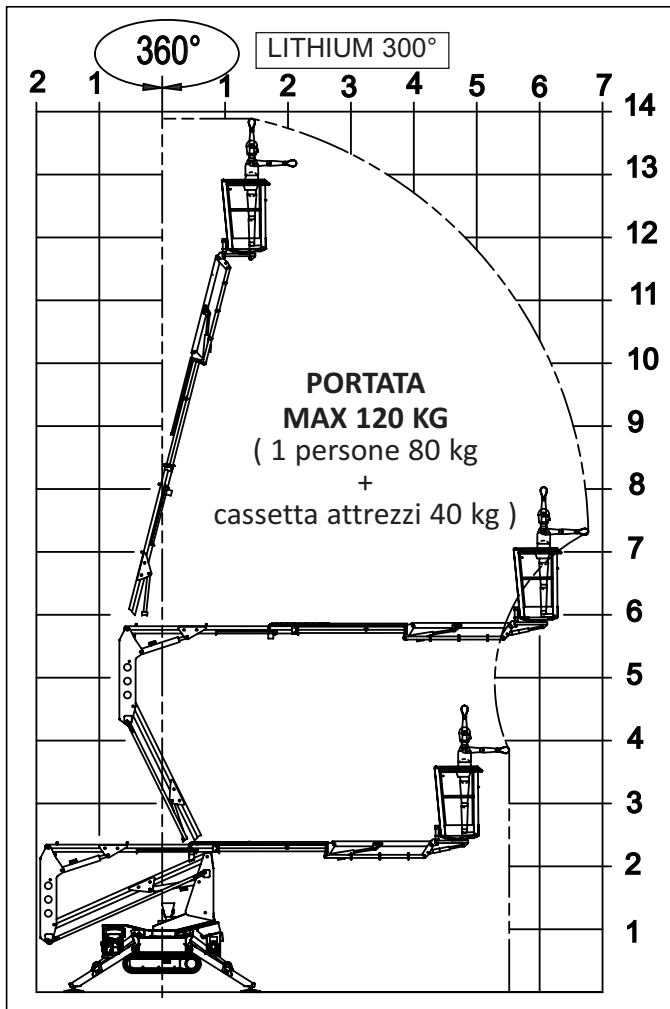


# LIGHTLIFT 14.72 *MS*



# LIGHTLIFT 14.72 III S



# **LIGHTLIFT 14.72 III S**

## **MOTORE BENZINA**

Marca .....HONDA  
Tipo.....GX270 cc / GX390 cc  
Cilindri e cilindrata .....monocilindrico 270 cc / 389 cc  
Potenza lorda max..... 8,4 HP - 6,3 Kw / 11,7HP - 8,7 Kw @ 3600 rpm  
Regime di taratura .....3000 (GX) - 3500 (IGX) rpm  
Avviamento elettrico .....12 volt

## **MOTORE DIESEL**

Marca.....HATZ  
Tipo .....1B30 - HD Autorev  
Cilindri e cilindrata .....monocilindrico 347 cc  
Potenza lorda max. ....7,3 HP - 5,4 Kw @ 3600 rpm  
Regime di taratura .....3600 rpm  
Avviamento elettrico .....12 volt

## **MOTORE ELETTRICO**

Standard .....220V/50 Hz - 2,2 Kw 1500 rpm  
Optional .....110V/50 Hz - 2,2 Kw 1500 rpm

## **POMPA IDRAULICA**

Tipo e numero.....ad ingranaggi 2x3,15 cc  
Pressione impianto traslazione/stabilizzatori .....165 bar  
Pressione impianto parte aerea .....165 bar

## **CINGOLATURA**

Tendicingolo .....a grasso  
Rulli per lato.....3 + slitta  
Carreggiata fissa ..... 786 mm  
Velocità di traslazione .....1,5 km/h  
Velocità di traslazione (2<sup>a</sup> velocità optional) .....1,5 / 3 km/h

**PESO OPERATIVO** ..... 1398 kg

**SERBATOIO MOTORE BENZINA** ..... 5,3 - 6,10 litri

**SERBATOIO MOTORE GASOLIO** ..... 5,0 litri

**PENDENZA MAX AMMESSA IN TRASLAZIONE**..... 15°

**VELOCITÀ MAX VENTO** .....12,5 m/s

# LIGHTLIFT 14.72 *ITS* LITHIUM

## MOTORE ELETTRICO

Motore elettrico .....	2kW/48V
Tensione impianto elettrico .....	48V-12V
Pacco batterie al litio .....	48V 90Ah / 110Ah
Tempo di auton. a batterie cariche (stimato) .....	4-5 h
Caricabatterie a bordo .....	220V±30V 50÷60Hz
Caricabatterie opzionale .....	110V±30V 50÷60Hz
Tempo di ricarica a batterie completamente scariche (stimato).....	4 h
Tempo all'80% da batterie completamente scariche (stimato).....	2 h
Nr di ricariche consentite .....	2000 cicli

## POMPA IDRAULICA

Tipo e numero.....	ad ingranaggi 2x3,15 cc
Pressione impianto traslazione/stabilizzatori .....	165 bar
Pressione impianto parte aerea .....	165 bar

## CINGOLATURA

Tendicingolo .....	a grasso
Rulli per lato.....	3 + slitta
Carreggiata fissa .....	786 mm
Velocità di traslazione .....	1,1 km/h
Velocità di traslazione (2ª velocità optional) .....	1,1 / 2,1 km/h

**PESO OPERATIVO** ..... 1490 Kg

**PENDENZA MAX AMMESSA IN TRASLAZIONE** .....15°

**VELOCITÀ MAX VENTO** .....12,5 m/s